



Serie **MSZ-DM**

LA CALIDAD ESTÁ
EN LOS DETALLES

TECNOLOGÍA CON LA QUE
PUEDES CONTAR



Nueva serie MSZ-DM de Mitsubishi Electric

DETALLES QUE MARCAN LA DIFERENCIA

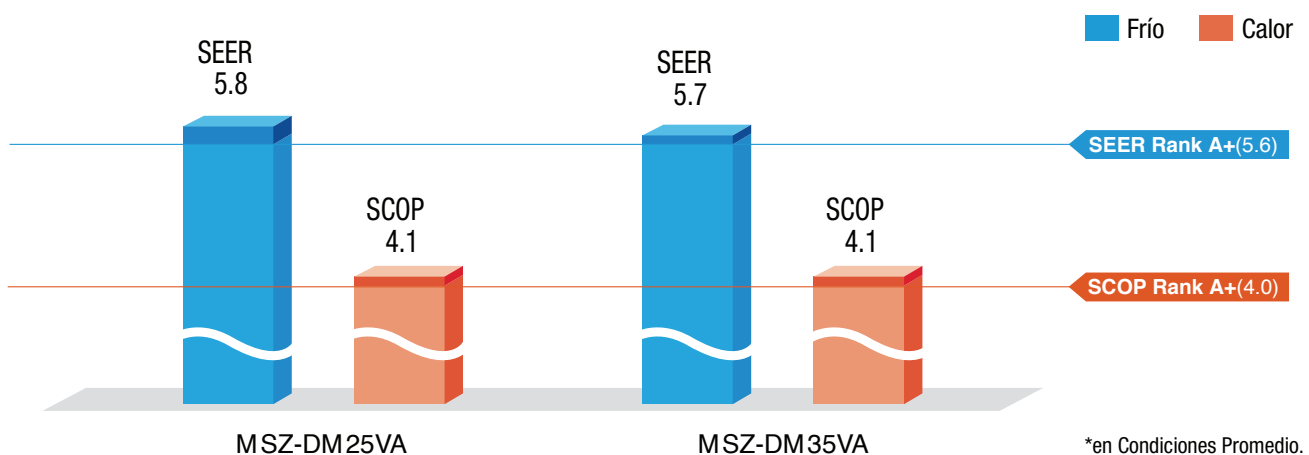
Cuando la tecnología es capaz de unir practicidad y eficiencia, nacen las mejores soluciones. Como en la nueva serie MSZ-DM, ideada para proporcionar las máximas prestaciones con la mayor comodidad.



EFICIENCIA ENERGÉTICA A+

Tecnología al servicio del confort y el ahorro.

Incorpora los últimos avances tecnológicos materializados en un alto rendimiento y un consumo muy reducido. Además, cuenta con el nuevo DC Inverter, dispositivo electrónico que permite variar de manera más eficiente la velocidad del compresor y en consecuencia la potencia suministrada por la unidad, de acuerdo con las necesidades de climatización del espacio a climatizar. De esta manera se consigue reducir notablemente el consumo de electricidad evitando sorpresas en la factura de la luz.

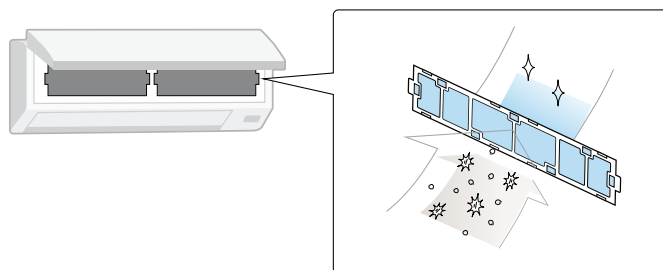




FILTRO IONIZADO PURIFICADOR DE AIRE

Un aire más puro para crear un entorno más saludable.

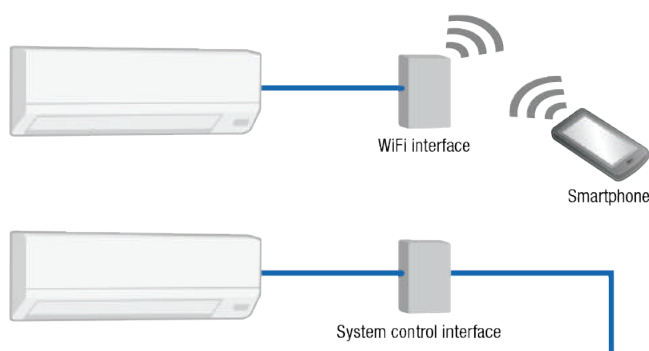
La nueva unidad cuenta con un novedoso filtro ionizado que es capaz de capturar las bacterias, el polen y otros alérgenos garantizando un entorno saludable.



CONECTIVIDAD ABSOLUTA Y CONTROL WIFI

Ahora el confort está a solo un click de distancia.

La MSZ-DM permite todo tipo de integración de control. Es compatible con la interfaz WiFi opcional (MELCloud) y se puede conectar a un control centralizado e incluso a M-NET.



Conexión WiFi (opcional)

La unidad permite instalar la interfaz Wifi (opcional) y controlar el equipo desde un smartphone, tablet u ordenador estés donde estés.

Compatible con sistemas de control integrados

Compatibilidad con sistemas de control centralizado PAR-32MASS e incluso conectarse a M-NET.

OTRAS PRESTACIONES Y EQUIPAMIENTO

Porque en cuestión de bienestar nunca es demasiado.

Más silenciosa



La MSZ-DM ayuda a un mayor confort en tu hogar reduciendo el nivel sonoro a tan solo 22dB.

Amplio rango de funcionamiento



Gracias a su amplio rango de funcionamiento la MSZ-DM garantiza un buen funcionamiento incluso en las condiciones exteriores más extremas.

Control remoto de altas prestaciones



El nuevo control permite tener el control total de la unidad al alcance de tu mano.

Especificaciones



MSZ-DM25/35VA

MUZ-DM25/35VA

MODELO			MSZ-DM25VA	MSZ-DM35VA
Unidad interior			MSZ-DM25VA	MSZ-DM35VA
Unidad exterior			MUZ-DM25VA	MUZ-DM35VA
Capacidad	Frío Nominal (Mín-Máx)	kW	2,5 (1,3-3,0)	3,15 (1,4-3,5)
	Calor Nominal (Mín-Máx)	kW	3,15 (0,9-3,5)	3,6 (1,1-4,1)
Consumo Nominal	Frío	kW	0,71	1,02
	Calor	kW	0,85	0,975
Consumo eléctrico anual*	Frío	kWh/año	149	190
	Calor (zona climática intermedia) / (Zona climática cálida)	kWh/año	647 / 325	809 / 386
Coeficiente energético*	EER / COP		3,52 / 3,71	3,09 / 3,69
	SEER (Etiqueta)		5,8 (A+)	5,7 (A+)
	SCOP (Etiqueta) Zona climática intermedia / Zona climática cálida		4,1 (A+) / 4,7 (A++)	4,1 (A+) / 4,7 (A++)
Unidad Interior	Caudal de aire (Silencio / Baja / Media / Alta / Máxima)	m³/min	3,8 / 5,5 / 7,3 / 9,5	3,8 / 5,7 / 7,8 / 10,9
	Nivel sonoro (Silencio / Baja / Media / Alta / Máxima)	dB(A)	22 / 30 / 37 / 43	22 / 31 / 38 / 45
	Potencia sonora	dB(A)	57	60
	Dimensiones alto x ancho x fondo	mm	290 x 799 x 232	290 x 799 x 232
	Peso	kg	9	9
Unidad Exterior	Nivel sonoro	dB(A)	50	51
	Potencia sonora	dB(A)	63	64
	Dimensiones alto x ancho x fondo	mm	538 x 699 x 249	538 x 699 x 249
	Peso	kg	24	25
Tensión/Fases - Intensidad Máxima		V/F - A	230/1 - 5,8	230/1 - 6,5
Diámetro tuberías líquido/gas		mm	6,35 / 9,52	6,35 / 9,52
Longitud Máx. tubería vert/total		m	12 / 20	12 / 20
Rango de operación	Tª ext. para refrigeración	°C	-10 ~ +46	
	Tª ext. para calefacción	°C	-10 ~ +24	
PVR	Unidad interior		369€	389€
	Unidad exterior		370€	420€
	Set (interior + exterior)		739€	809€

COMPATIBILIDAD CON MULTISPLIT	MSZ-DM25VA	MSZ-DM35VA
MXZ-2HJ40VA	•	•
MXZ-3HJ50VA	•	•



Nuestros equipos de aire acondicionado y bombas de calor contienen los gases fluorados de efecto invernadero R410A, R407C y R134a.

Mitsubishi Electric Europe, B.V.
 Sucursal en España
 Crta. de Rubí, 76-80 Apdo. 420
 E-08174 Sant Cugat del Vallès (Barcelona)
 Tel. 902 400 744
 www.mitsubishielectric.es



for a greener tomorrow

ECO Changes es la declaración medioambiental de Mitsubishi Electric, y expresa la posición del Grupo sobre la gestión medioambiental. A través de una amplia gama de negocios, Mitsubishi Electric contribuye a la consecución de una sociedad sostenible.



Edición 07'16
 11000MSZDM0716



En **Mitsubishi Electric** queremos colaborar con usted para preservar el **medio ambiente**. Por eso, le recomendamos que cuando este folleto ya no le sea útil, lo deposite en un contenedor de papel para reciclar



SERIE **MSZ-SF2** EL PLACER DE DESCANSAR EN SILENCIO



Gama **Doméstica**

Te presentamos la nueva **serie MSZ-SF2**, el aire acondicionado que te proporcionará el **mayor confort** que puedas imaginar.

Su reducido nivel sonoro, de **tan solo 19dB**, es ideal para ayudarte a disfrutar de unas noches plácidas y tranquilas. Además, su **filtro nano-platinum**, te asegura que el aire que respiras esté libre de impurezas. Todo ello para ofrecerte un mejor descanso y te despiertes de buen humor.

Descubre todas sus prestaciones:

Facilidad en la instalación

La Tecnología Replace, exclusiva de Mitsubishi Electric, permite reemplazar tu equipo obsoleto por tu nueva MSZ-SF sin cambiar tuberías y ahorrándote hacer obras en casa.



Ahorro en la factura de la luz

Gracias a su elevada eficiencia energética de **A++** te ayuda a disfrutar de tu aire sin preocuparte por la factura de la luz.

Aire puro, noche sin alergias

La serie MSZ-SF incluye el potente filtro nano-platinum que contiene partículas de platino-cerámica que mejoran las funciones de limpieza del aire neutralizando bacterias, virus, alérgenos y hasta los malos olores.



Dulces sueños con sus 19 dB

Su funcionamiento ultra-silencioso de solo 19 dB permite crear ambientes confortables y relajados. Es ideal para dormitorios donde es imprescindible el silencio absoluto.



Diseño **moderno y compacto**

El diseño ultra-compacto de la unidad tiene tan solo 195 mm de profundidad y 168 en el caso de la MSZ-SF15VA y MSZ-SF20VA*. Además su estética cuidada y diseño exclusivo la hacen ideal para todo tipo de habitaciones.

*MSZ-SF15VA y MSZ-SF20VA sólo disponibles para Multisplit.



Guía de **Aire Dual** para garantizar **confort todo el año**

Las lamas superiores e inferiores están equipadas con un motor que permite ajustar individualmente el ángulo de cada una de ellas y aumentar así el confort en la habitación, tanto en modo frío como en calor.



En Modo Frío,

trabaja como una gran lama única y distribuye el flujo de aire horizontalmente, evitando que el aire incida directamente en los usuarios.



En Modo Calor,

la salida de aire es mucho más estrecha para incrementar la velocidad del flujo de aire y dirigirlo hacia los pies.



Además, la inclinación de la lama a 80° y un mayor caudal de aire garantizan la óptima distribución del calor directamente hacia el suelo evitando el efecto "pies fríos".



Programador Semanal incorporado

La MSZ-SF incluye un programador semanal que permite configurar fácilmente el funcionamiento del equipo automáticamente en distintos momentos del día/semana (hasta 4 configuraciones para cada día de la semana). De esta manera, se mejora el confort del hogar y se reducen los niveles de consumo ya que evita que la máquina funcione cuando no es necesario.

Algunos **consejos** para **dormir mejor**

- Cuidar el aislamiento acústico de tus puertas y ventanas ayuda a evitar el ruido del exterior.
- Mantener un horario regular ayuda a crear un hábito, al cual el cuerpo se adapta.
- Evitar comer cenas pesadas, bebidas energéticas o que contengan cafeína antes de dormir.
- Meditar unos minutos antes de dormir ayuda a relajar la mente.
- Mantener la temperatura de tu dormitorio entre 15 y 22 grados. Utiliza el programador semanal para automatizar la temperatura óptima de tu dormitorio.
- Elegir un aire acondicionado silencioso para evitar molestias a la hora de dormir. La serie MSZ-SF es la unidad más silenciosa de Mitsubishi Electric.
- Evita las preocupaciones que deriven en estrés. Gracias a la eficiencia A++ de la MSZ-SF dejarás de preocuparte por el consumo eléctrico del aire acondicionado durante la noche.

Especificaciones Técnicas



MSZ-SF25/35/42/50VE2



MUZ-SF25/35/42VE2

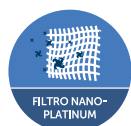


MUZ-SF50VE2



MODELO		MSZ-SF25VE2	MSZ-SF35VE2	MSZ-SF42VE2	MSZ-SF50VE2
Unidad interior		MSZ-SF25VE2	MSZ-SF35VE2	MSZ-SF42VE2	MSZ-SF50VE2
Unidad exterior		MUZ-SF25VE	MUZ-SF35VE	MUZ-SF42VE	MUZ-SF50VE
Refrigeración	Capacidad Nominal (Mín - Máx) kW	2,5 (0,9 - 3,4)	3,5 (1,1 - 3,8)	4,2 (0,8 - 4,5)	5 (1,4 - 5,4)
	Consumo Nominal kW	0,600	1,080	1,340	1,660
	EER (Rango)	4,17	3,24	3,13	3,01
	SEER (Rango)*	7,6 (A++)	7,2 (A++)	7,5 (A++)	7,2 (A++)
	Nivel sonoro U. int. Mín/Máx. dB	19 - 42	19 - 42	26 - 42	28 - 45
Calefacción	Capacidad Nominal (Mín - Máx) kW	3,2 (1 - 4,1)	4 (1,3 - 4,6)	5,4 (1,3 - 6)	5,8 (1,4 - 7,3)
	Consumo Nominal kW	0,780	1,030	1,580	1,700
	COP (Rango)	4,10	3,88	3,42	3,41
	SCOP (Rango)* Zona climática intermedia	4,4 (A+)	4,4 (A+)	4,4 (A+)	4,4 (A+)
	SCOP (Rango)* Zona climática cálida	5,4 (A+++)	5,4 (A+++)	5,8 (A+++)	5,7 (A+++)
	Nivel sonoro U. int. Mín/Máx. dB	19 - 45	19 - 46	26 - 47	28 - 49
Dimensiones	Diam. tuberías líquido/gas mm	6,35 / 9,52	6,35 / 9,52	6,35 / 9,52	6,35 / 12,7
	Long. Máx. tubería vert/total m	12 / 20	12 / 20	12 / 20	15 / 30
	U. interior alto x ancho x fondo mm	299 x 798 x 195	299 x 798 x 195	299 x 798 x 195	299 x 798 x 195
	U. exterior alto x ancho x fondo mm	550 x 800 x 285	550 x 800 x 285	550 x 800 x 285	880 x 840 x 330

* Rendimiento estacional según directivas ErP / Etiqueta energética 626/2011/EU



Nuestros equipos de aire acondicionado y bombas de calor contienen los gases fluorados de efecto invernadero R410A, R407C y R134a.

Mitsubishi Electric Europe, B.V.
 Sucursal en España
 Crta. de Rubí, 76-80 Apdo. 420
 E-08174 Sant Cugat del Vallès (Barcelona)
 Tel. 902 400 744
 www.mitsubishielectric.es



for a greener tomorrow

ECO Changes es la declaración medioambiental de Mitsubishi Electric, y expresa la posición del Grupo sobre la gestión medioambiental. A través de una amplia gama de negocios, Mitsubishi Electric contribuye a la consecución de una sociedad sostenible.

