

# 162K X-TRA



Acqua fredda  
Cold water



Per uso saltuario  
For occasional usage



Lancia getto rotante  
Rotary lance

**TSS**<sup>®</sup>  
Total Stop  
SYSTEM

## Caratteristiche Generali - General Features:

- Carrello a 2 ruote completo di manico
- Pompa a 3 pistoni assiali comandati dal piattello oscillante, testa alluminio
- Pistoni in acciaio inox temperato
- Valvola di sicurezza automatica con azzeramento della pressione nella testa pompa
- Sistema di arresto totale dell' idropulitrice a distanza
- Protezione termica del motore
- Filtro acqua ispezionabile
- Lunghezza cavo elettrico 5 m
- Two-wheel trolley with handle
- 3 Axial stainless steel pistons wobble-plate pump with aluminium head
- Tempered stainless steel pistons
- Automatic by-pass valve with pump head pressure discharge
- Remote control for total shut-down of high pressure washer
- Motor thermal protector
- Inspectable water filter
- Electric cable length 5 m

## Fornito con - Equipped with:

Pistola  
Trigger gun  
(4100786)



Testina getto regolabile  
Adjustable jet nozzle  
(4101550)



Prolunga lancia  
Lance extension  
(4100775)



Testina getto rotante  
Rotary jet nozzle  
(4100800)



Tubo AP 8 m  
HP hose 8 m  
(4102400)

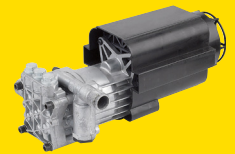


Mini Patio  
(3085480)



Elettropompa con pompa con testa in alluminio e motore con protezione termica

Electric motorpump with aluminium head pump and electric motor with thermal protector



## Dati Tecnici / Technical Data

MOD	COD	MAX		lt/h		V		kg Netto/Net	
		bar	psi	lt/h	gph	kw	rpm		Hz
<b>162K X-TRA</b>	<b>15017</b>	160	2320	480	126.8	2.0	50	230~	10,2

Temperatura massima acqua / Max inlet water temperature  
50°C 122°F IPX5-S1

## Grandezze logistiche / Logistical Data

EAN code	Dimensione scatola Box dimensions	Q.ty Europallet (800x1200 mm)	Container		Camion Full Truck	kg Lordo/Gross
			20 ft	40 ft		
8016287150170	35x32,1x58	18	448	924	594	10,7

